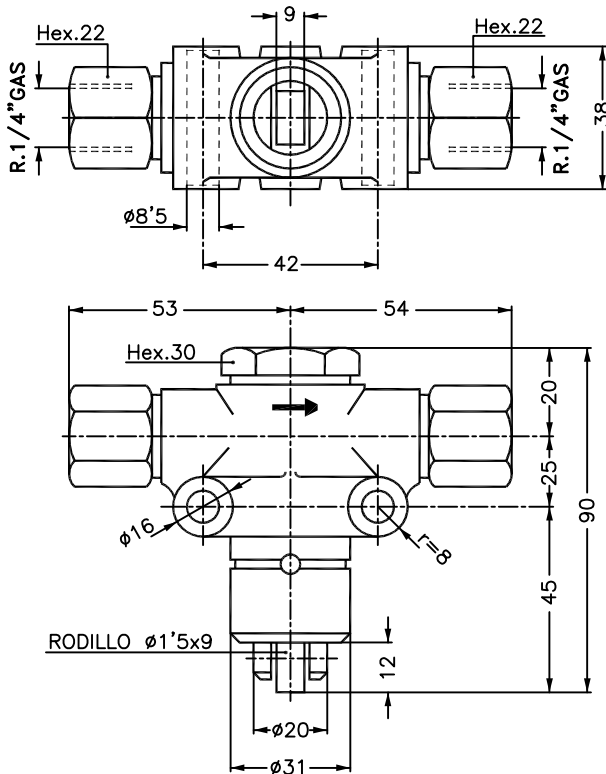
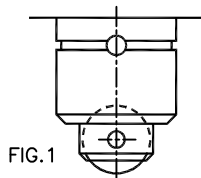


**BOMBAS DE EMBOLO CON AMARRE LATERAL**

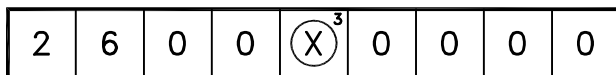
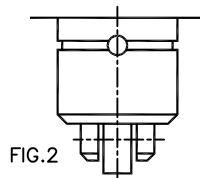
**SALIDA-ENTRADA PARALELOS**



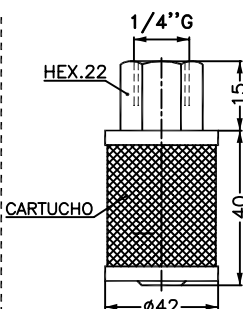
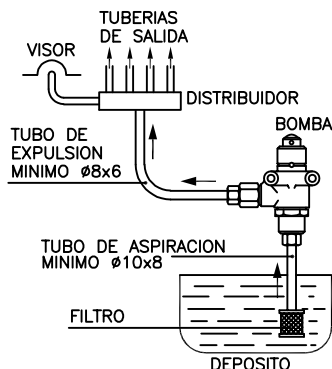
**MODELO PF26/00**  
RODILLO EN PARALELO  
CON LA ENTRADA Y  
SALIDA DEL LIQUIDO



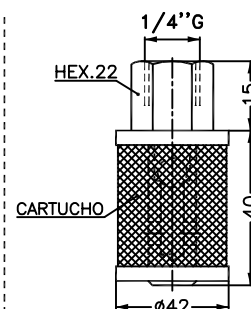
**MODELO PF26/05**  
RODILLO EN ESCUADRA  
CON LA ENTRADA Y  
SALIDA DEL LIQUIDO



MODELO	
0	MODELO PF26/00 RODILLO EN PARALELO CON LA ENTRADA-SALIDA DEL LIQUIDO (FIG.1)
5	MODELO PF26/05 RODILLO EN ESCUADRA CON LA ENTRADA-SALIDA DEL LIQUIDO (FIG.2)



REF. 500.300.325  
-MONTAJE: VERTICAL U HORIZONTAL  
200 MICRAS  
SE EMPLEA CUANDO LA ALTURA DE ASPIRACION ES INFERIOR A 700 MM.



REF. 501.300.425  
FILTRO CON VALVULA DE PIE  
MONTAJE VERTICAL  
450 MICRAS  
SE EMPLEA CUANDO LAS RPM DE ACCIONAMIENTO DE LA BOMBA SON LENTAS Y LA VISCOSIDAD DEL ACEITE ELEVADA.  
PARA ALTURAS SUPERIORES A 700 MM.

**APLICACIONES**

LAS BOMBAS INTZA MODELO "PF26" SON BOMBAS DE EMBOLO DE SIMPLE EFECTO QUE, DEBIDO A SU ORIGINAL CONCEPCION CUMPLEN UNA DOBLE MISION, COMO BOMBAS Y VALVULAS LIMITADORAS DE PRESION.

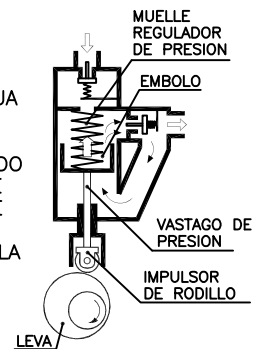
EN ESTE MODELO DE BOMBAS SE HA IDO A EVITAR QUE LA EXCENTRICA ACTUE DIRECTAMENTE SOBRE EL EMBOLO, YA QUE ADEMAS DE PRODUCIR EL MOVIMIENTO ALTERNATIVO, PRODUCE UNOS ESFUERZOS LATERALES QUE TIENDEN A OVALAR LA CAMISA Y, AUTOMATICAMENTE, ACORTAR LA VIDA DE LA BOMBA.

POR ELLO, EL ACCIONAMIENTO DE LA BOMBA SE HA CONSTRUIDO EN TRES PARTES FUNDAMENTALES:

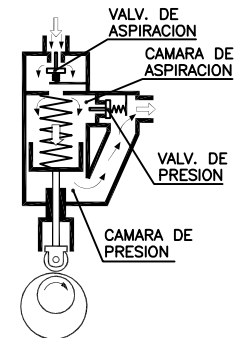
- 1-EI EMBOLO PROPIAMENTE DICHO, QUE ES EL QUE ASPIRA Y EXPULSA EL ACEITE. EL UNICO ESFUERZO QUE RECIBE ES EL ALTERNATIVO
- 2-VASTAGO DE PRESION
- 3-IMPULSOR DE RODILLO, ES EL QUE ABSORBE TODOS LOS ESFUERZOS DE LA EXCENTRICA.

**FUNCIONAMIENTO**

LA EXCENTRICA, EN SU GIRO, ACTUA SOBRE EL IMPULSOR DE RODILLO, Y ESTE OBLIGA AL VASTAGO DE PRESION A ASCENDER, ARRASTRANDO EN SU CARRERA AL EMBOLO. ESTE COMPRIME AL MUELLE Y AL ACEITE QUE LLENA LA CAMARA DE ASPIRACION, Y A TRAVES DE LA VALVULA DE SALIDA LO INTRODUCE EN LA CAMARA DE PRESION.



UNA VEZ QUE LA EXCENTRICA EN SU GIRO PASA DEL PUNTO MAS ALTO, INICIA LA CARRERA DESCENDENTE. EL MUELLE IMPULSA AL EMBOLO LLENANDO LA CAMARA DE ASPIRACION A TRAVES DE LA VALVULA, A LA VEZ QUE COMPRIME EL ACEITE DE LA CAMARA DE PRESION MANDANDOLO A LOS PUNTOS DE ENGRASE A UNA PRESION MAXIMA DE 2 KG/CM2.



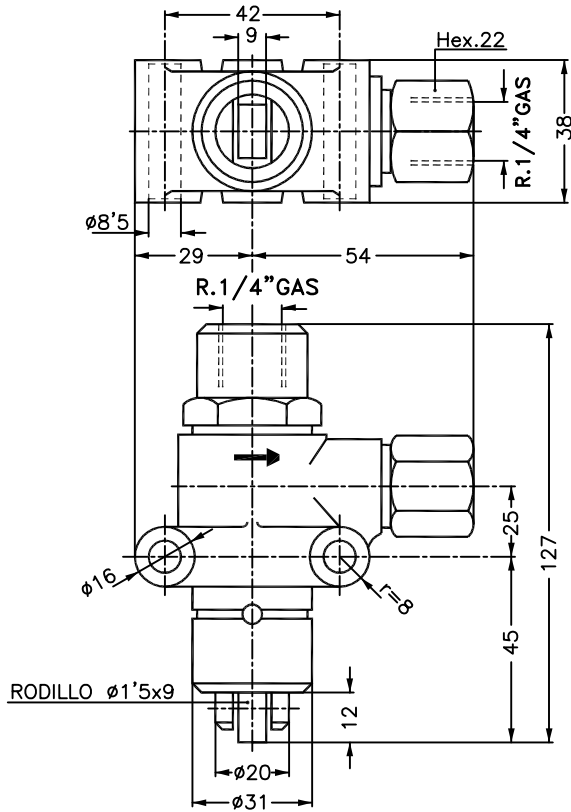
**DATOS TECNICOS**

CUERPO DE ALUMINIO FUNDIDO, ESPECIAL PARA ROCE.  
EN LOS EXTREMOS DE ASPIRACION Y SALIDA, VALVULA CON BOLAS DE ACERO CON SUS RESPECTIVOS MUELLES.  
TODAS LAS PIEZAS EN MOVIMIENTO CEMENTADAS Y RECTIFICADAS.  
PISTON Ø22, RECORRIDO MAXIMO: 10 MM.  
CAUDAL: 3'8 CM3 POR VUELTA.  
REVOLUCIONES POR MINUTO: ENTRE 50 Y 900.  
EXCENTRICA MINIMA: Ø60  
PRESION MAXIMA DE TRABAJO: 2 KG/CM2

**FILTROS-COLADORES PARA ASPIRACION**

**BOMBAS DE EMBOLO CON AMARRE LATERAL**

**SALIDA-ENTRADA EN ESCUADRA**



**MODELO PF26/20**  
RODILLO EN PARALELO  
CON LA ENTRADA Y  
SALIDA DEL LIQUIDO

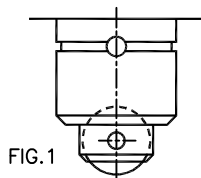


FIG.1

**MODELO PF26/25**  
RODILLO EN ESCUADRA  
CON LA ENTRADA Y  
SALIDA DEL LIQUIDO

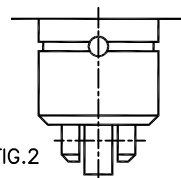
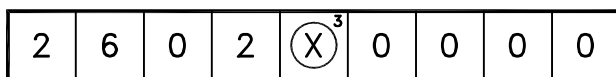


FIG.2



MODELO	
0	MODELO PF26/20 RODILLO EN PARALELO CON LA ENTRADA-SALIDA DEL LIQUIDO (FIG.1)
5	MODELO PF26/25 RODILLO EN ESCUADRA CON LA ENTRADA-SALIDA DEL LIQUIDO (FIG.2)

**APLICACIONES**

LAS BOMBAS INTZA MODELO "PF26" SON BOMBAS DE EMBOLO DE SIMPLE EFECTO QUE, DEBIDO A SU ORIGINAL CONCEPCION CUMPLEN UNA DOBLE MISION, COMO BOMBAS Y VALVULAS LIMITADORAS DE PRESION.

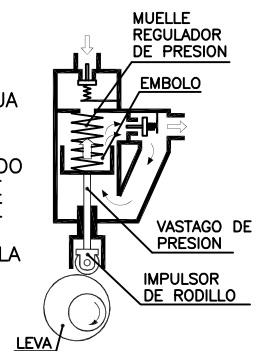
EN ESTE MODELO DE BOMBAS SE HA IDO A EVITAR QUE LA EXCENTRICA ACTUE DIRECTAMENTE SOBRE EL EMBOLO, YA QUE ADEMAS DE PRODUCIR EL MOVIMIENTO ALTERNATIVO, PRODUCE UNOS ESFUERZOS LATERALES QUE TIENDEN A OVALAR LA CAMISA Y, AUTOMATICAMENTE, ACORTAR LA VIDA DE LA BOMBA.

POR ELLO, EL ACCIONAMIENTO DE LA BOMBA SE HA CONSTRUIDO EN TRES PARTES FUNDAMENTALES:

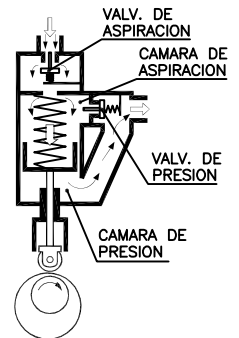
- 1-EI EMBOLO PROPIAMENTE DICHO, QUE ES EL QUE ASPIRA Y EXPULSA EL ACEITE. EL UNICO ESFUERZO QUE RECIBE ES EL ALTERNATIVO
- 2-VASTAGO DE PRESION
- 3-IMPULSOR DE RODILLO, ES EL QUE ABSORBE TODOS LOS ESFUERZOS DE LA EXCENTRICA.

**FUNCIONAMIENTO**

LA EXCENTRICA, EN SU GIRO, ACTUA SOBRE EL IMPULSOR DE RODILLO, Y ESTE OBLIGA AL VASTAGO DE PRESION A ASCENDER, ARRASTRANDO EN SU CARRERA AL EMBOLO. ESTE COMPRIME AL MUELLE Y AL ACEITE QUE LLENA LA CAMARA DE ASPIRACION, Y A TRAVES DE LA VALVULA DE SALIDA LO INTRODUCE EN LA CAMARA DE PRESION.



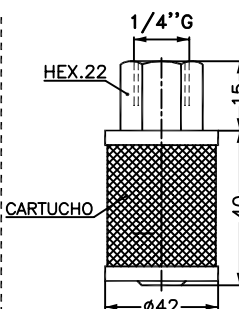
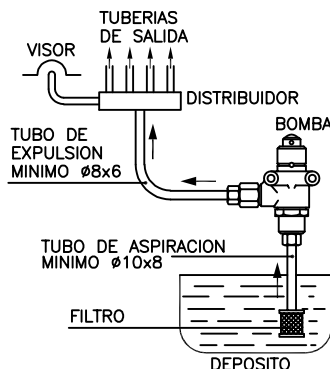
UNA VEZ QUE LA EXCENTRICA EN SU GIRO PASA DEL PUNTO MAS ALTO, INICIA LA CARRERA DESCENDENTE. EL MUELLE IMPULSA AL EMBOLO LLENANDO LA CAMARA DE ASPIRACION A TRAVES DE LA VALVULA, A LA VEZ QUE COMPRIME EL ACEITE DE LA CAMARA DE PRESION MANDANDOLO A LOS PUNTOS DE ENGRASE A UNA PRESION MAXIMA DE 2 KG/CM2.



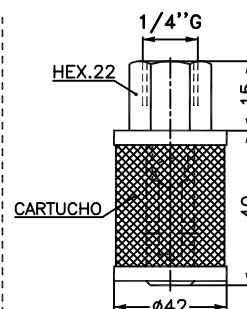
**DATOS TECNICOS**

CUERPO DE ALUMINIO FUNDIDO, ESPECIAL PARA ROCE.  
EN LOS EXTREMOS DE ASPIRACION Y SALIDA, VALVULA CON BOLAS DE ACERO CON SUS RESPECTIVOS MUELLES.  
TODAS LAS PIEZAS EN MOVIMIENTO CEMENTADAS Y RECTIFICADAS.  
PISTON  $\phi 22$ , RECORRIDO MAXIMO: 10 MM.  
CAUDAL: 3'8 CM3 POR VUELTA.  
REVOLUCIONES POR MINUTO: ENTRE 50 Y 900.  
EXCENTRICA MINIMA:  $\phi 60$   
PRESION MAXIMA DE TRABAJO: 2 KG/CM2

**FILTROS-COLADORES PARA ASPIRACION**



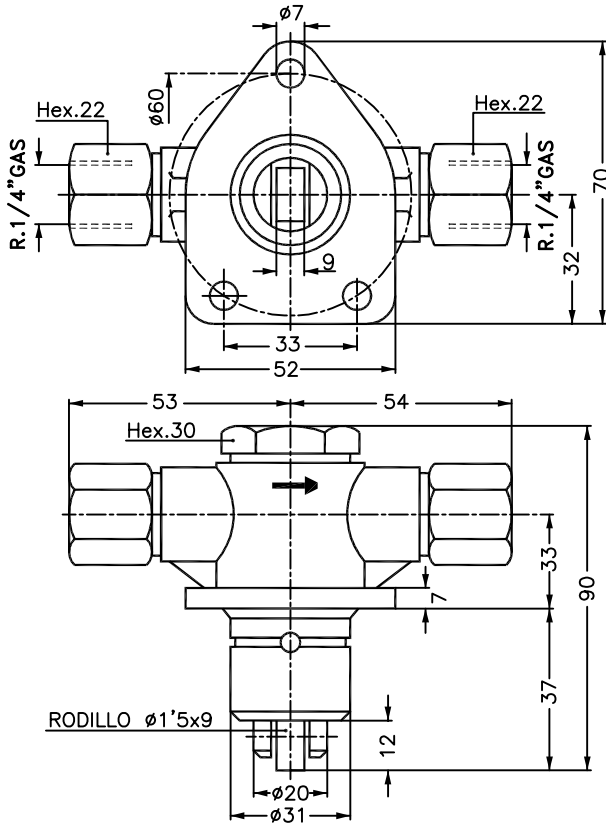
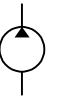
REF. 500.300.325  
-MONTAJE: VERTICAL U HORIZONTAL  
200 MICRAS  
SE EMPLEA CUANDO LA ALTURA DE ASPIRACION ES INFERIOR A 700 MM.



REF. 501.300.425  
FILTRO CON VALVULA DE PIE  
MONTAJE VERTICAL  
450 MICRAS  
SE EMPLEA CUANDO LAS RPM DE ACCIONAMIENTO DE LA BOMBA SON LENTAS Y LA VISCOSIDAD DEL ACEITE ELEVADA.  
PARA ALTURAS SUPERIORES A 700 MM.

**BOMBAS DE EMBOLO CON AMARRE POR BRIDA**

**SALIDA-ENTRADA PARALELOS**



**MODELO PF26/40**  
RODILLO EN PARALELO  
CON LA ENTRADA Y  
SALIDA DEL LIQUIDO

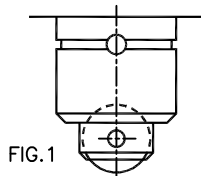


FIG.1

**MODELO PF26/45**  
RODILLO EN ESCUADRA  
CON LA ENTRADA Y  
SALIDA DEL LIQUIDO

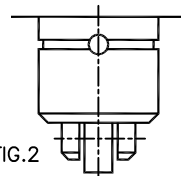
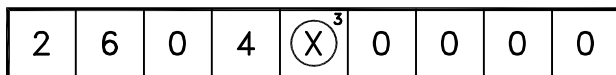


FIG.2



MODELO	
0	MODELO PF26/40 RODILLO EN PARALELO CON LA ENTRADA-SALIDA DEL LIQUIDO (FIG.1)
5	MODELO PF26/45 RODILLO EN ESCUADRA CON LA ENTRADA-SALIDA DEL LIQUIDO (FIG.2)

**APLICACIONES**

LAS BOMBAS INTZA MODELO "PF26" SON BOMBAS DE EMBOLO DE SIMPLE EFECTO QUE, DEBIDO A SU ORIGINAL CONCEPCION CUMPLEN UNA DOBLE MISION, COMO BOMBAS Y VALVULAS LIMITADORAS DE PRESION.

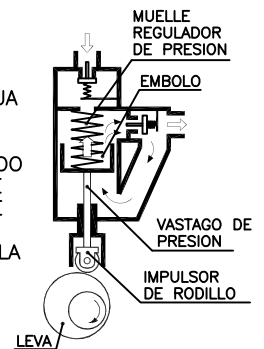
EN ESTE MODELO DE BOMBAS SE HA IDO A EVITAR QUE LA EXCENTRICA ACTUE DIRECTAMENTE SOBRE EL EMBOLO, YA QUE ADEMÁS DE PRODUCIR EL MOVIMIENTO ALTERNATIVO, PRODUCE UNOS ESFUERZOS LATERALES QUE TIENDEN A OVALAR LA CAMISA Y, AUTOMATICAMENTE, ACORTAR LA VIDA DE LA BOMBA.

POR ELLO, EL ACCIONAMIENTO DE LA BOMBA SE HA CONSTRUIDO EN TRES PARTES FUNDAMENTALES:

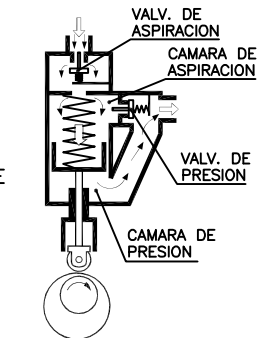
- 1-EI EMBOLO PROPIAMENTE DICHO, QUE ES EL QUE ASPIRA Y EXPULSA EL ACEITE. EL UNICO ESFUERZO QUE RECIBE ES EL ALTERNATIVO
- 2-VASTAGO DE PRESION
- 3-IMPULSOR DE RODILLO, ES EL QUE ABSORBE TODOS LOS ESFUERZOS DE LA EXCENTRICA.

**FUNCIONAMIENTO**

LA EXCENTRICA, EN SU GIRO, ACTUA SOBRE EL IMPULSOR DE RODILLO, Y ESTE OBLIGA AL VASTAGO DE PRESION A ASCENDER, ARRASTRANDO EN SU CARRERA AL EMBOLO. ESTE COMPRIME AL MUELLE Y AL ACEITE QUE LLENA LA CAMARA DE ASPIRACION, Y A TRAVES DE LA VALVULA DE SALIDA LO INTRODUCE EN LA CAMARA DE PRESION.



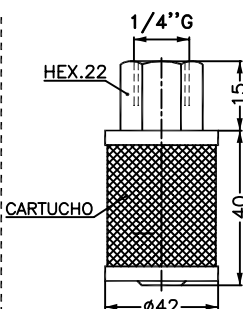
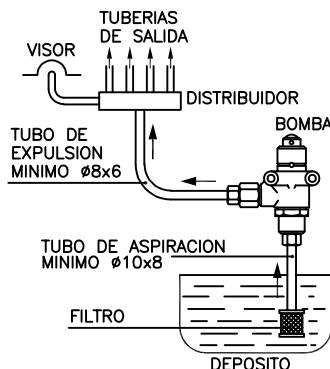
UNA VEZ QUE LA EXCENTRICA EN SU GIRO PASA DEL PUNTO MAS ALTO, INICIA LA CARRERA DESCENDENTE. EL MUELLE IMPULSA AL EMBOLO LLENANDO LA CAMARA DE ASPIRACION A TRAVES DE LA VALVULA, A LA VEZ QUE COMPRIME EL ACEITE DE LA CAMARA DE PRESION MANDANDOLO A LOS PUNTOS DE ENGRASE A UNA PRESION MAXIMA DE 2 KG/CM2.



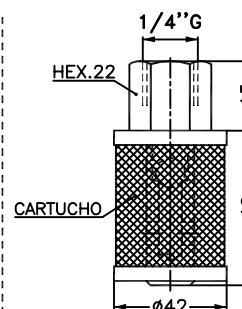
**DATOS TECNICOS**

CUERPO DE ALUMINIO FUNDIDO, ESPECIAL PARA ROCE.  
EN LOS EXTREMOS DE ASPIRACION Y SALIDA, VALVULA CON BOLAS DE ACERO CON SUS RESPECTIVOS MUELLES.  
TODAS LAS PIEZAS EN MOVIMIENTO CEMENTADAS Y RECTIFICADAS.  
PISTON ø22, RECORRIDO MAXIMO: 10 MM.  
CAUDAL: 3'8 CM3 POR VUELTA.  
REVOLUCIONES POR MINUTO: ENTRE 50 Y 900.  
EXCENTRICA MINIMA: ø60  
PRESION MAXIMA DE TRABAJO: 2 KG/CM2

**FILTROS-COLADORES PARA ASPIRACION**



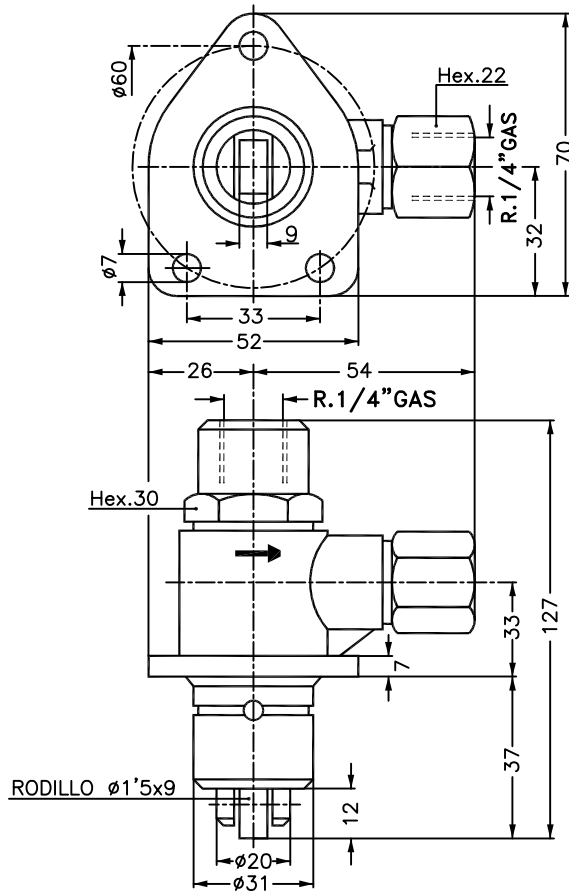
REF. 500.300.325  
-MONTAJE: VERTICAL U HORIZONTAL  
200 MICRAS  
SE EMPLEA CUANDO LA ALTURA DE ASPIRACION ES INFERIOR A 700 MM.



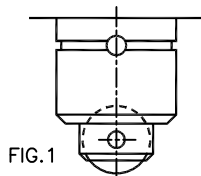
REF. 501.300.425  
FILTRO CON VALVULA DE PIE  
MONTAJE VERTICAL  
450 MICRAS  
SE EMPLEA CUANDO LAS RPM DE ACCIONAMIENTO DE LA BOMBA SON LENTAS Y LA VISCOSIDAD DEL ACEITE ELEVADA.  
PARA ALTURAS SUPERIORES A 700 MM.

**BOMBAS DE EMBOLO CON AMARRE POR BRIDA**

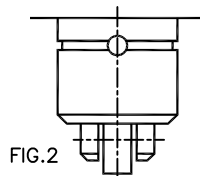
**SALIDA-ENTRADA EN ESCUADRA**



**MODELO PF26/60**  
RODILLO EN PARALELO  
CON LA ENTRADA Y  
SALIDA DEL LIQUIDO



**MODELO PF26/65**  
RODILLO EN ESCUADRA  
CON LA ENTRADA Y  
SALIDA DEL LIQUIDO



2	6	0	6	X <sup>3</sup>	0	0	0	0
<b>MODELO</b>								
<p>① <b>MODELO PF26/60</b> RODILLO EN PARALELO CON LA ENTRADA-SALIDA DEL LIQUIDO (FIG.1)</p> <p>⑤ <b>MODELO PF26/65</b> RODILLO EN ESCUADRA CON LA ENTRADA-SALIDA DEL LIQUIDO (FIG.2)</p>								

**APLICACIONES**

LAS BOMBAS INTZA MODELO "PF26" SON BOMBAS DE EMBOLO DE SIMPLE EFECTO QUE, DEBIDO A SU ORIGINAL CONCEPCION CUMPLEN UNA DOBLE MISION, COMO BOMBAS Y VALVULAS LIMITADORAS DE PRESION.

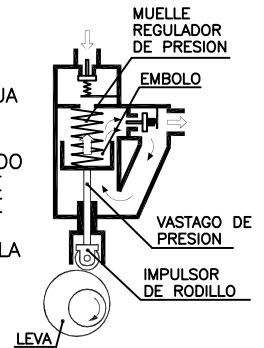
EN ESTE MODELO DE BOMBAS SE HA IDO A EVITAR QUE LA EXCENTRICA ACTUE DIRECTAMENTE SOBRE EL EMBOLO, YA QUE ADEMÁS DE PRODUCIR EL MOVIMIENTO ALTERNATIVO, PRODUCE UNOS ESFUERZOS LATERALES QUE TIENDEN A OVALAR LA CAMISA Y, AUTOMATICAMENTE, ACORTAR LA VIDA DE LA BOMBA.

POR ELLO, EL ACCIONAMIENTO DE LA BOMBA SE HA CONSTRUIDO EN TRES PARTES FUNDAMENTALES:

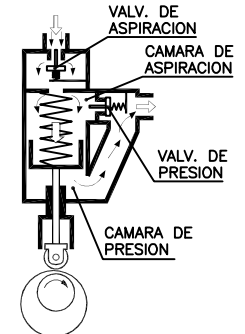
- 1-EI EMBOLO PROPIAMENTE DICHO, QUE ES EL QUE ASPIRA Y EXPULSA EL ACEITE. EL UNICO ESFUERZO QUE RECIBE ES EL ALTERNATIVO
- 2-VASTAGO DE PRESION
- 3-IMPULSOR DE RODILLO, ES EL QUE ABSORBE TODOS LOS ESFUERZOS DE LA EXCENTRICA.

**FUNCIONAMIENTO**

LA EXCENTRICA, EN SU GIRO, ACTUA SOBRE EL IMPULSOR DE RODILLO, Y ESTE OBLIGA AL VASTAGO DE PRESION A ASCENDER, ARRASTRANDO EN SU CARRERA AL EMBOLO. ESTE COMPRIME AL MUELLE Y AL ACEITE QUE LLENA LA CAMARA DE ASPIRACION, Y A TRAVES DE LA VALVULA DE SALIDA LO INTRODUCE EN LA CAMARA DE PRESION.



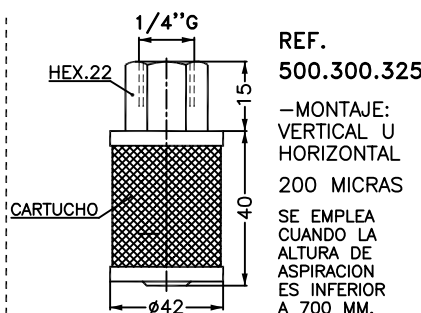
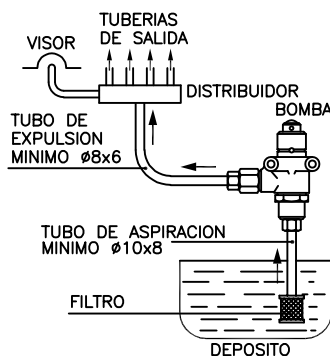
UNA VEZ QUE LA EXCENTRICA EN SU GIRO PASA DEL PUNTO MAS ALTO, INICIA LA CARRERA DESCENDENTE. EL MUELLE IMPULSA AL EMBOLO LLENANDO LA CAMARA DE ASPIRACION A TRAVES DE LA VALVULA, A LA VEZ QUE COMPRIME EL ACEITE DE LA CAMARA DE PRESION MANDANDOLO A LOS PUNTOS DE ENGRASE A UNA PRESION MAXIMA DE 2 KG/CM2.



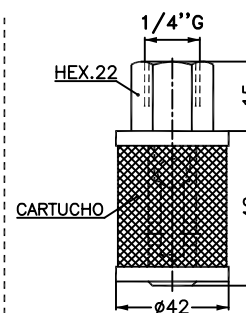
**DATOS TECNICOS**

CUERPO DE ALUMINIO FUNDIDO, ESPECIAL PARA ROCE.  
EN LOS EXTREMOS DE ASPIRACION Y SALIDA, VALVULA CON BOLAS DE ACERO CON SUS RESPECTIVOS MUELLES.  
TODAS LAS PIEZAS EN MOVIMIENTO CEMENTADAS Y RECTIFICADAS.  
PISTON  $\varnothing 22$ , RECORRIDO MAXIMO: 10 MM.  
CAUDAL: 3'8 CM3 POR VUELTA.  
REVOLUCIONES POR MINUTO: ENTRE 50 Y 900.  
EXCENTRICA MINIMA:  $\varnothing 60$   
PRESION MAXIMA DE TRABAJO: 2 KG/CM2

**FILTROS-COLADORES PARA ASPIRACION**



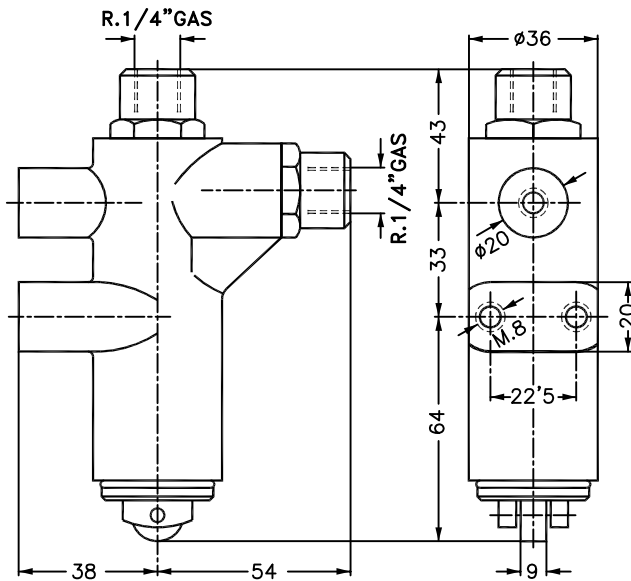
REF. **500.300.325**  
-MONTAJE: VERTICAL U HORIZONTAL  
200 MICRAS  
SE EMPLEA CUANDO LA ALTURA DE ASPIRACION ES INFERIOR A 700 MM.



REF. **501.300.425**  
FILTRO CON VALVULA DE PIE  
MONTAJE VERTICAL  
450 MICRAS  
SE EMPLEA CUANDO LAS RPM DE ACCIONAMIENTO DE LA BOMBA SON LENTAS Y LA VISCOSIDAD DEL ACEITE ELEVADA.  
PARA ALTURAS SUPERIORES A 700 MM.

**BOMBAS DE EMBOLO CON AMARRE FRONTAL**

**SALIDA-ENTRADA EN ESCUADRA**



**MODELO PF26/80**  
RODILLO EN PARALELO  
CON LA ENTRADA Y  
SALIDA DEL LIQUIDO

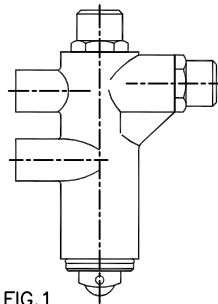


FIG.1

**MODELO PF26/85**  
RODILLO EN ESCUADRA  
CON LA ENTRADA Y  
SALIDA DEL LIQUIDO

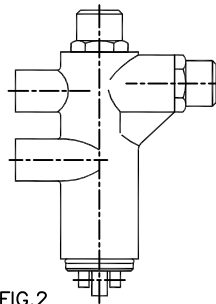
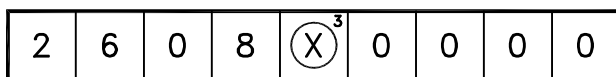


FIG.2



MODELO	
0	MODELO PF26/80 RODILLO EN PARALELO CON LA ENTRADA-SALIDA DEL LIQUIDO (FIG.1)
5	MODELO PF26/85 RODILLO EN ESCUADRA CON LA ENTRADA-SALIDA DEL LIQUIDO (FIG.2)

**APLICACIONES**

LAS BOMBAS INTZA MODELO "PF26" SON BOMBAS DE EMBOLO DE SIMPLE EFECTO QUE, DEBIDO A SU ORIGINAL CONCEPCION CUMPLEN UNA DOBLE MISION, COMO BOMBAS Y VALVULAS LIMITADORAS DE PRESION.

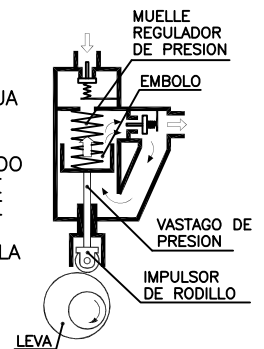
EN ESTE MODELO DE BOMBAS SE HA IDO A EVITAR QUE LA EXCENTRICA ACTUE DIRECTAMENTE SOBRE EL EMBOLO, YA QUE ADEMAS DE PRODUCIR EL MOVIMIENTO ALTERNATIVO, PRODUCE UNOS ESFUERZOS LATERALES QUE TIENDEN A OVALAR LA CAMISA Y, AUTOMATICAMENTE, ACORTAR LA VIDA DE LA BOMBA.

POR ELLO, EL ACCIONAMIENTO DE LA BOMBA SE HA CONSTRUIDO EN TRES PARTES FUNDAMENTALES:

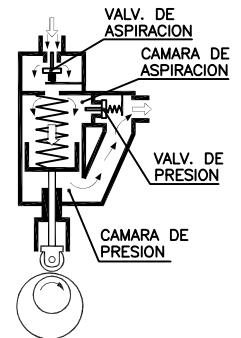
- 1-EI EMBOLO PROPIAMENTE DICHO, QUE ES EL QUE ASPIRA Y EXPULSA EL ACEITE. EL UNICO ESFUERZO QUE RECIBE ES EL ALTERNATIVO
- 2-VASTAGO DE PRESION
- 3-IMPULSOR DE RODILLO, ES EL QUE ABSORBE TODOS LOS ESFUERZOS DE LA EXCENTRICA.

**FUNCIONAMIENTO**

LA EXCENTRICA, EN SU GIRO, ACTUA SOBRE EL IMPULSOR DE RODILLO, Y ESTE OBLIGA AL VASTAGO DE PRESION A ASCENDER, ARRASTRANDO EN SU CARRERA AL EMBOLO. ESTE COMPRIME AL MUELLE Y AL ACEITE QUE LLENA LA CAMARA DE ASPIRACION, Y A TRAVES DE LA VALVULA DE SALIDA LO INTRODUCI EN LA CAMARA DE PRESION.



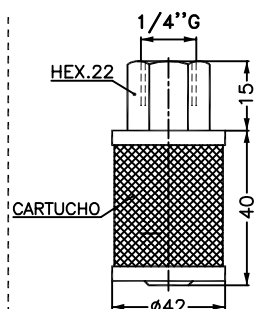
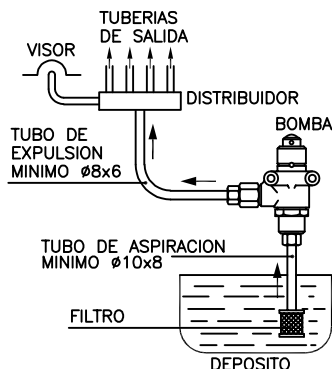
UNA VEZ QUE LA EXCENTRICA EN SU GIRO PASA DEL PUNTO MAS ALTO, INCIA LA CARRERA DESCENDENTE. EL MUELLE IMPULSA AL EMBOLO LLENANDO LA CAMARA DE ASPIRACION A TRAVES DE LA VALVULA, A LA VEZ QUE COMPRIME EL ACEITE DE LA CAMARA DE PRESION MANDANDOLO A LOS PUNTOS DE ENGRASE A UNA PRESION MAXIMA DE 2 KG/CM2.



**DATOS TECNICOS**

CUERPO DE ALUMINIO FUNDIDO, ESPECIAL PARA ROCE.  
EN LOS EXTREMOS DE ASPIRACION Y SALIDA, VALVULA CON BOLAS DE ACERO CON SUS RESPECTIVOS MUELLES.  
TODAS LAS PIEZAS EN MOVIMIENTO CEMENTADAS Y RECTIFICADAS.  
PISTON Ø22, RECORRIDO MAXIMO: 10 MM.  
CAUDAL: 3'8 CM3 POR VUELTA.  
REVOLUCIONES POR MINUTO: ENTRE 50 Y 900.  
EXCENTRICA MINIMA: Ø60  
PRESION MAXIMA DE TRABAJO: 2 KG/CM2

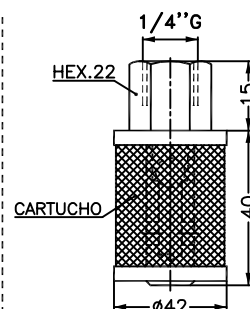
**FILTROS-COLADORES PARA ASPIRACION**



REF. 500.300.325

-MONTAJE: VERTICAL U HORIZONTAL  
200 MICRAS

SE EMPLEA CUANDO LA ALTURA DE ASPIRACION ES INFERIOR A 700 MM.



REF. 501.300.425

FILTRO CON VALVULA DE PIE  
MONTAJE VERTICAL  
450 MICRAS

SE EMPLEA CUANDO LAS RPM DE ACCIONAMIENTO DE LA BOMBA SON LENTAS Y LA VISCOSIDAD DEL ACEITE ELEVADA.  
PARA ALTURAS SUPERIORES A 700 MM.